



OŚWIETLENIE SCHODOWE LED SZKLANE CZARNE 3000K CIEPŁA WELAIK ®

CENA: **169,00** PLN

CZAS WYSYŁKI: 72H

PRODUCENT: WELAIKPROJECT

NUMER KATALOGOWY: WLED-12 WW

KOD EAN: 5905623010106

KOLOR SZKŁA: CZARNY



OPIS PRZEDMIOTU

SZKLANA LAMPKA SCHODOWA BARWA CIEPŁA TO STYLOWY I FUNKCYJONALNY PRODUKT, KTÓRY ZAPEWNI ODPOWIEDNIE OŚWIETLENIE W POMIESZCZENIU, ZWŁASZCZA PODCZAS PORUSZANIA SIĘ PO SCHODACH. LAMPKA TA JEST WYKONANA Z WYTRZYMAŁEGO I BEZPIECZNEGO SZKŁA, CO CZYNI JĄ TRWAŁYM I ELEGANCKIM DODATKIEM DO TWOJEGO WNĘTRZA.

LAMPKA SCHODOWA JEST ŁATWA W MONTAŻU I MOŻE BYĆ ZAMONTOWANA W PUSZCIE ELEKTRYCZNEJ (FI 60MM) NA ŚCIANIE PRZY SCHODACH. W OFERCIE ZNAJDUJĄ SIĘ 4 KOLORY SZKŁA (BIAŁA, CZARNA, SREBRNA I IVORY) ORAZ 3 BARWY ŚWIATŁA (3000K CIEPŁA, 4000K NEUTRALNA, 6000K ZIMNA) DLA INDYWIDUALNYCH POTRZEB I PREFERENCJI. SZKLANA LAMPKA SCHODOWA TO NIE TYLKO FUNKCYJONALNY PRODUKT, ALE TAKŻE ESTETYCZNY ELEMENT DEKORACYJNY, KTÓRY DODAJE CHARAKTERU I STYLU TWOJEMU WNĘTRZU. BEZ WĄTPIENIA BĘDZIE ONA NIE TYLKO PRZYDATNYM, ALE TAKŻE PIĘKNYM DODATKIEM DO TWOJEGO DOMU.

Dane techniczne:

- Napięcie zasilania 12VDC
- Pobór mocy ~ 0,24W
- Wymiary 80 x 80 x 8mm

- Temperatura pracy -20°C ~ +40°C
- Wilgotność < 93% RH
- Montaż w standardowej puszce elektrycznej 60mm
- 20cm przewodu montażowego
- Szkło hartowane crystal

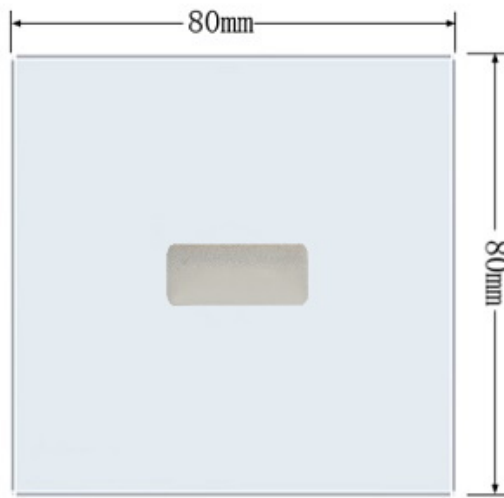
Lampa LED WLED-1x

Cechy:

- Zasilanie 12VDC
- Pobór mocy ~ 0,24W
- Temperatura barwowa:
 - 3000K - barwa ciepła biała - WW
 - 4000K - barwa neutralna biała -NW
 - 6000K - barwa zimna biała - CW
- Idealne zastosowanie dla oświetlenia schodowego
- Światło skierowane ku dołowi
- Akcentowe - nie rażące w oczy
- Idealnie płaska obudowa
- Zalecany zasilacz dopuszczowy 12VDC

UWAGI:

- 1.Instalację urządzenia powinien przeprowadzić uprawniony i doświadczony elektryk. Przed rozpoczęciem instalacji należy koniecznie wyłączyć dopływ prądu do sieci elektrycznej, do której ma być podłączone urządzenie. Przewody elektryczne muszą być podłączone zgodnie z obowiązującymi przepisami.
2. Urządzenie nie może być montowane na nierównej i niestabilnej powierzchni.
3. Dla własnego bezpieczeństwa, nie należy otwierać obudowy lampki w celu znalezienia usterki.
4. Nie ponosimy odpowiedzialności za wady wynikłe z niestosowania się do zaleceń niniejszej instrukcji. Zgodnie z art. 568 § 1 Kodeksu Cywilnego uprawnienia z tytułu rękojmi za wady fizyczne wygasają po upływie dwóch lat, licząc od dnia wydania urządzenia Kupującemu.



KROK 1

Przed rozpoczęciem instalacji należy wyłączyć zasilanie 230V



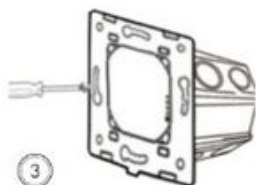
KROK 2

Podłączyć zasilacz dopuszkowy 12VDC do instalacji elektrycznej



KROK 3

Zamontować blaszkę montażową WELAIK



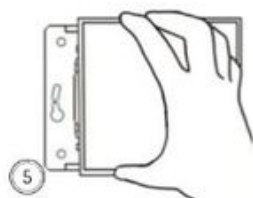
KROK 4

Podłączyć zasilanie lampki LED do zasilacza 12VDC "zgodnie z kolorystyką przewodów i polaryzacją



KROK 5

Ostrożnie nałożyć szkło na blaszkę montażową zaczynając od góry i zatrzasnąć panel szklany na blaszce montażowej.



KROK 6

Włączyć zasilanie i przetestować działanie obwodu




WELAIK
LIVE ON WAVE

**POMOC TECHNICZNA, SERWIS, SCHEMATY
PODLACZENIEWLACZNIKA.PL**

WELAIK Live on Wave ®

Wszelkie prawa zastrzeżone.